

## Permanent Make up by Cosmetic Sibylle ein unbeschreibliches Gefühl

Permanent Make up ganz speziell für Sie, wenn Sie Ihre natürlichen Vorteile hervorheben möchten. Wenn die Form der Augenbrauen natürlich verläuft, der feine Lidstrich den Augen mehr Ausdruck verleiht, die Lippenkonturen stimmen wird das tägliche Schminken überflüssig. Gönnen Sie sich das unbeschreiblich gute Gefühl:



### *gepflegtes Aussehen rund um die Uhr*



Sie können sich sicher sein, dass wir in unserem Fachinstitut für ganzheitlich moderne Kosmetik auf dem Gebiet des Permanent Make-up langjährige Erfahrung haben. Zudem verfügen wir über eine fundierte Ausbildung in diesem Spezialgebiet. Wenn Sie mehr über Permanent Make - up erfahren möchten, beraten wir Sie gerne. Rufen Sie uns doch einfach an um einen persönlichen Termin zu vereinbaren.

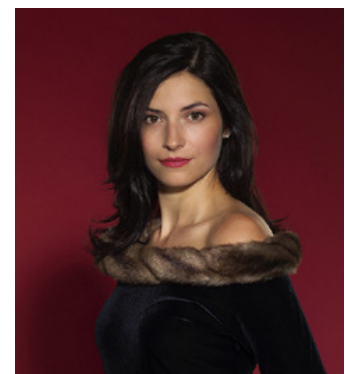
Alle unsere Produkte, der Firma Swiss Color® entsprechen den jeweils höchsten Vorschriften. Der Name Swiss Color International® steht für Qualität und Präzision.

### *Unsere Produkte entsprechen schon Heute den Vorschriften von Morgen!*

Unser geschultes Auge für Gesichtsproportionen und für fein abgestimmte Farben, die Fertigkeit in Technologie und Design bringen Resultate, die Sie überzeugen.

### *Besonders interessant ist Permanent Make up für:*

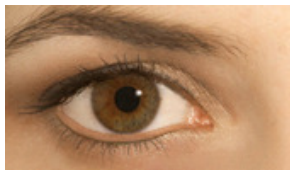
- Personen, die Wert auf gepflegtes Aussehen legen und Zeit sparen wollen
- Brillen- und Linsenträger/-innen
- Personen mit Sehstörungen – Blindheit
- Sportlerinnen und Sportler
- Personen nach einer Chemotherapie
- Personen, die gegen konventionelle Kosmetikprodukte allergisch reagieren
- Personen mit spärlichem Haarwuchs – Alopecia
- Personen mit Narben zwischen Brauen oder an den Lippen



## ***Augenbrauen***

Augenbrauen können völlig neu gestaltet werden, fehlender Haarwuchs oder Lücken (entstanden durch eine Narbe oder zu vieles Auszupfen) gewinnen durch das Zeichnen feiner Härchen ihre Natürlichkeit wieder. Zu dünne oder ungünstig verlaufende Augenbrauen werden dauerhaft korrigiert. Die einzelnen Härchen werden fein gezeichnet und dezent aufgefüllt. Feinste Linien lassen so nicht erkennen, dass fehlende Härchen nachgezeichnet wurden. Weitere Möglichkeiten bieten unterlegte Schattierungen, welche die Ausdruckskraft der Augenbrauen betont. Die Brauen wirken natürlich und betonen das Gesicht sehr vorteilhaft.

## ***Lidstriche***



Der permanente Ober- und Unterlidstrich verleiht dem Blick eine angenehme Tiefe. Der obere und untere Lidstrich wird zur dauerhaften Betonung der Augen am Lidrand gezeichnet. Die zarte, farblich genau abgestimmte Kontur lässt die Augen größer, schöner und ausdrucksvoller erscheinen. Vorhandener

Wimpernverlust wird so geschickt kaschiert und verleiht dem Auge einen geheimnisvollen Blick - auch für Männer.

## ***Lippenkontur***

Schwache oder ungünstig verlaufende Konturen und Mundwinkel werden dem natürlichen Idealfall angeglichen.

## ***Lippenkontur mit plastischer Schattierung***

Unregelmässige Lippenränder werden im ersten Schritt in der gewünschten Form nachgezeichnet. Dabei wird die Form der Ober- und Unterlippe harmonisch aufeinander abgestimmt und das Lippenherz dezent betont. Falls nötig, wird ein sanfter Farbverlauf von der äusseren Kontur zum Lippeninneren schattiert, sodass auch schmale Lippen voller wirken. Mit der individuell abgestimmten Lippenfarbe kann mit der Schattiertechnik die Lippe auch ausgefüllt werden. Die Lippe gewinnt so mehr Farbintensität, Ausdruck und Volumen.



## ***Haltbarkeit der Farbe***

Bedenken Sie, je genauer Sie die Nachbehandlungshinweise beachten, umso besser und länger hält Ihre Permanent Make up Zeichnung.

Mikropigmente für Permanent Make up  
Herstellung - Vertrieb - Schulung  
micropigments for permanent make up  
production - distribution - education

Bitte beachten Sie, dass diese Farbmuster die reine Brillanz und Konsistenz der Swiss Color® Pigmente widerspiegeln. Die tatsächliche Wirkung der Farbe wird vom jeweiligen Hauttyp mitbestimmt.

Please notice, that the color sample reflected the pure brilliance and consistency of the Swiss Color® pigments. The actual effect of the color is dependent on the respective skin type.

**SC-International® AG**  
Luxburgstrasse 8  
CH-9322 Egnach  
T +41 (0) 71 663 77 77  
F +41 (0) 71 663 77 79  
info@swiss-color.ch

**SC-International®**  
Baumgarten 206  
A-6300 Angerberg  
T +43 (0) 5332 / 566 71  
F +43 (0) 5332 / 566 71 20  
info@swiss-color.com

www.swiss-color.ch



**Camouflage 800**  
camouflage 800

SC801	Pumpkin
SC802	olive
SC803	olive
SC804	Cappuccino
SC805	cappuccino
SC806	Goldocker
SC807	gold ochre
SC808	Sandstein
SC809	sandstone
SC810	Asian Skin
SC811	asian skin
SC812	Saffran
SC813	saffron
SC814	Indischgelb
SC815	india yellow
SC816	Teint
SC817	teint
SC818	Creme
SC819	creme
SC820	Elfenbein
SC821	ivory
SC822	Vanille
SC823	vanilla
SC824	Beige
SC825	beige
SC826	Perlweiss
SC827	pearly white
SC828	Weiss
SC829	white

**Help/Zubehör 000**  
help/ accessories 000

SC 001	Gigaplast	gigaplast
SC 002	Transponder	transponder
SC 003	Verdüner	thinner
SC 004	Treiber Braue	driver brow
SC 005	Treiber Lippe	driver lip
SC 006	Treiber Lid	driver lid
SC 007	Treiber Areola	driver areola

**Pflegeprodukte**  
skincare products

SC 1307  
Pflegcreme „Silver Complex“ für schnellere Abheilung der Lippen (mit Silber-Ionen)  
After care cream „Silver Complex“ for a quicker healing up of the lips (contains silver ions)

SC 1216  
Pflegcreme „Grazia“ für geschmeidige Lippen und Brauen (mit Vitamin E)  
Care cream „Grazia“ for supple lips and eyebrows (contains vitamin E)

SC 1313  
SC naturebalm, Pflegestift für pigmentierte Lippen und Brauen, pflegt die Pigmente (mit 15 UVA-B Schutz)  
SC naturebalm, care stick for pigmented lips and eyebrows, care for the pigments (with 15 UVA-B protection)

SC 1314  
SC lipbalm, Pflegestift für pigmentierte Lippen, pflegt die Pigmente für längeren Halt in der Haut (mit 15 UVA-B Schutz)  
SC lipbalm, care stick for pigmented lips, care for the pigments for a longer stay in the skin (with 15 UVA-B protection)

Unsere Farbpigmente tragen die Lotnummer und die Chargennummer und unterliegen einer ständigen Qualitätskontrolle unabhängiger, akkreditierter Prüflabors. Über die Inhaltsstoffe aller Farben sind pharmazeutische Testzertifikate und toxikologische Bewertungen vorhanden. Alle Farben entsprechen oder übertreffen die Sicherheitsstandards der europäischen Kosmetikrichtlinien und des Arzneimittelgesetzes.

Mehr Informationen zu unseren Produkten sowie unseren Online-Shop finden Sie unter [www.swiss-color.ch](http://www.swiss-color.ch)

Our color pigments are individually numbered for production tracking, carry the lot number and are subject to a constant quality control by independent and accredited test laboratories. We have pharmaceutical test certificates and toxicological assessments for all the substances in the colors. All our colors meet or exceed the safety standards of the European Cosmetic guidelines and the law relating to the manufacture and distribution of medicines.

Please find more information about our products and our on-line-shop on [www.swiss-color.ch](http://www.swiss-color.ch)



**Farbkarte**  
Mikropigmente für Permanent Make up  
colorcard  
micropigments for permanent make up



**Augenbraue 100**  
eyebrow 100

SC101	Aschbraun
SC102	ash brown
SC103	Kokosbraun
SC104	coconut brown
SC105	Edelelness
SC106	royal nut
SC107	Haselnluss
SC108	hazelnut
SC109	Walnluss
SC110	walnut
SC111	Mokka
SC112	meranti classic
SC113	meranti classic
SC114	Erdbraun
SC115	earth brown
SC116	Aschblond
SC117	ash blond
SC118	Goldbraun
SC119	gold brown
SC120	Blondbraun
SC121	blond brown
SC122	Schiff
SC123	reed
SC124	Naturbraun
SC125	natural brown

**Augenbraue/Lippe 400**  
eyebrow/lip 400

SC401	Siennabraun
SC402	sienna brown
SC403	Sandelholz
SC404	sandalwood
SC405	Kastanie
SC406	chestnut
SC407	Rehbraun
SC408	fawn coloured

**Lid 300**  
lid 300

SC301	Ultrablack
SC302	ultra black
SC303	Top Black
SC304	top black
SC305	Schwarzgrau
SC306	black grey
SC307	Anthrazit
SC308	anthracite
SC309	Indigoblau
SC310	indigo blue
SC311	Ozean Blau
SC312	ocean blue
SC313	Mintgrün
SC314	mint green

**Lid/Augenbraue 200**  
lid/eyebrow 200

SC201	Softblack
SC202	soft black
SC203	Schwarzbraun
SC204	black brown
SC205	Graubraun
SC206	grey brown
SC207	Dunkelbraun
SC208	dark brown
SC209	Lavabraun
SC210	lava brown

**Augenbraue/Areola 900**  
eyebrow/areola 900

SC901	Ebenholz
SC902	ebony
SC903	Hellbraun
SC904	light brown

**Lippe 500**  
lip 500

SC501	Zimt
SC502	cinnamon
SC503	Pflaume
SC504	plum
SC505	Traube
SC506	grape
SC507	Kirsch
SC508	cherry
SC509	Rouge
SC510	rouge
SC511	Bordeaux
SC512	bordeaux
SC513	Fuchsia
SC514	fuchsia
SC515	Himbeere
SC516	raspberry
SC517	Pinkrot
SC518	pink red
SC519	Rot Classic
SC520	classic red
SC521	Korallrot
SC522	coral red
SC523	Papaya
SC524	papaya
SC525	Red Kiss
SC526	red kiss
SC527	Venezia
SC528	venezia
SC529	Terra Cotta
SC530	terra cotta
SC531	Lipnatur
SC532	natural lip
SC533	Lip Kiss
SC534	lip kiss
SC535	Rosenholz
SC536	rosewood

**Lippe/Areola 600**  
lip/areola 600

SC601	Havannabraun
SC602	havana brown
SC603	Lipbraun
SC604	lip brown
SC605	Indian Rot
SC606	indian red
SC607	Maron
SC608	maron
SC609	Ultraplip
SC610	ultraplip
SC611	Red Desert
SC612	red desert
SC613	Apricot
SC614	apricot
SC615	Umbrabraun
SC616	umbrabraun
SC617	Pfirsich
SC618	peach

**Areola 700**  
areola 700

SC701	Mahagoni
SC702	mahogany
SC703	Rotgold
SC704	red gold
SC705	Altrosa
SC706	rosy pink
SC707	Rosebeige
SC708	rosé beige
SC709	Sandbeige
SC710	sand beige
SC711	Caramel
SC712	caramel
SC713	Teint Rosé
SC714	teint rosé
SC715	Make Up
SC716	make up